

## 2. ТЕХНИЧЕСКАЯ ХАРАКТЕРИСТИКА

### Машина для обандероливания

Производительность:	4 цикла обвязки/мин
Размеры свода машины А:	1200 (шир.) x 1450 (выс.) мм
Размеры свода машины Б:	1800 (шир.) x 1450 (выс.) мм
Натяжение при стяжке:	70 кгс
Лента:	Полипропиленовая, 12 мм (шир.) x 0,5 (толщ.) мм
Способ соединения:	Пресс для термосварки
Силовая нагрузка (приблиз.):	3,8 кВт
Масса (приблиз.):	2500 кг
Транспортировка пакета:	Ленточный конвейер
Позиционирование при обвязке:	С помощью фотоэлементов
Пульт управления:	Для рамного монтажа

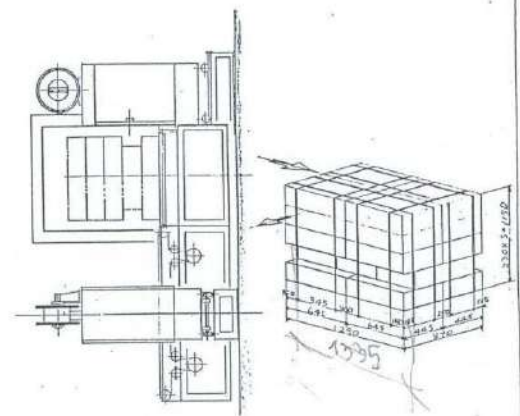
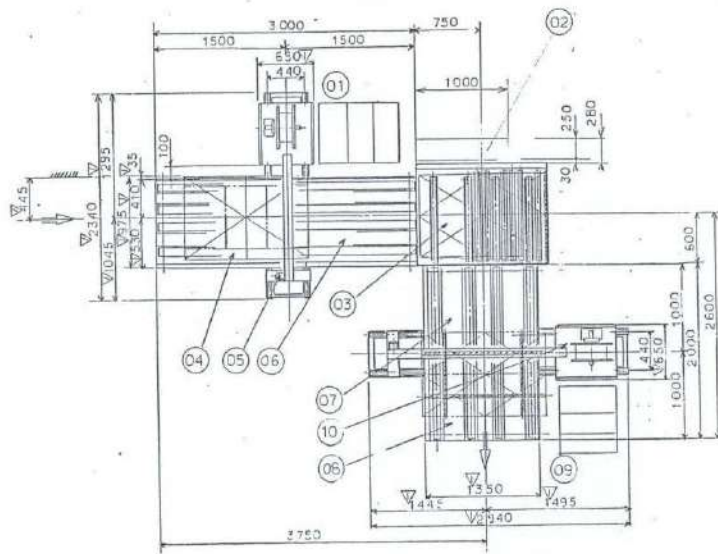
## 3. ОПИСАНИЕ ФУНКЦИЙ

### (1) Машина для обандероливания А

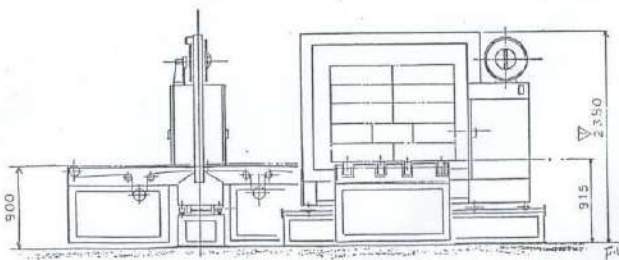
Предназначена для установки пакета ящиков, уложенных штабелеукладчиком, в заданную позицию и для обвязки его лантами поперечно в 4 местах.

### (2) Ленточный конвейер для поворота пакета на 90°

Представляет собой 4-рядный поворотно-подъемный конвейер, меняющий трассу движения пакета на 90° и направляющий пакет, частично обвязанный лентами на машине А, к машине Б.



K08-F1-001 K08-F1-002  
 K08-G1-001 K08-G1-002  
 B08-F1-001 B08-F1-002

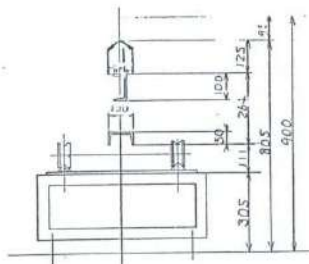


10	Rolling Frame B
11	Roller
12	Beltway Belt Conveyor
13	Feed Belt Conveyor
14	Beltway Belt Conveyor
15	Rolling Frame A
16	Feed Belt Conveyor
17	90° Turnover Belt Conveyor
18	Control Panel
19	Roller
20	Roller
21	Roller
22	Roller
23	Roller
24	Roller
25	Roller
26	Roller
27	Roller
28	Roller
29	Roller
30	Roller
31	Roller
32	Roller
33	Roller
34	Roller
35	Roller
36	Roller
37	Roller
38	Roller
39	Roller
40	Roller
41	Roller
42	Roller
43	Roller
44	Roller
45	Roller
46	Roller
47	Roller
48	Roller
49	Roller
50	Roller
51	Roller
52	Roller
53	Roller
54	Roller
55	Roller
56	Roller
57	Roller
58	Roller
59	Roller
60	Roller
61	Roller
62	Roller
63	Roller
64	Roller
65	Roller
66	Roller
67	Roller
68	Roller
69	Roller
70	Roller
71	Roller
72	Roller
73	Roller
74	Roller
75	Roller
76	Roller
77	Roller
78	Roller
79	Roller
80	Roller
81	Roller
82	Roller
83	Roller
84	Roller
85	Roller
86	Roller
87	Roller
88	Roller
89	Roller
90	Roller
91	Roller
92	Roller
93	Roller
94	Roller
95	Roller
96	Roller
97	Roller
98	Roller
99	Roller
100	Roller

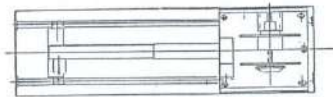
10	Rolling Frame B	
11	Roller	
12	Beltway Belt Conveyor	
13	Feed Belt Conveyor	
14	Beltway Belt Conveyor	
15	Rolling Frame A	
16	Feed Belt Conveyor	
17	90° Turnover Belt Conveyor	
18	Control Panel	
19	Roller	
20	Roller	
21	Roller	
22	Roller	
23	Roller	
24	Roller	
25	Roller	
26	Roller	
27	Roller	
28	Roller	
29	Roller	
30	Roller	
31	Roller	
32	Roller	
33	Roller	
34	Roller	
35	Roller	
36	Roller	
37	Roller	
38	Roller	
39	Roller	
40	Roller	
41	Roller	
42	Roller	
43	Roller	
44	Roller	
45	Roller	
46	Roller	
47	Roller	
48	Roller	
49	Roller	
50	Roller	
51	Roller	
52	Roller	
53	Roller	
54	Roller	
55	Roller	
56	Roller	
57	Roller	
58	Roller	
59	Roller	
60	Roller	
61	Roller	
62	Roller	
63	Roller	
64	Roller	
65	Roller	
66	Roller	
67	Roller	
68	Roller	
69	Roller	
70	Roller	
71	Roller	
72	Roller	
73	Roller	
74	Roller	
75	Roller	
76	Roller	
77	Roller	
78	Roller	
79	Roller	
80	Roller	
81	Roller	
82	Roller	
83	Roller	
84	Roller	
85	Roller	
86	Roller	
87	Roller	
88	Roller	
89	Roller	
90	Roller	
91	Roller	
92	Roller	
93	Roller	
94	Roller	
95	Roller	
96	Roller	
97	Roller	
98	Roller	
99	Roller	
100	Roller	

DATE	1/15/88	REV.	1	TITLE	ROLLING FRAME
DRW.	Y. ITO	CHK.	Y. ITO		
APP.	Y. ITO				
<b>HITACHI PLANT</b> Engineering & Construction Co., Ltd. TOKYO, JAPAN.					DRAW. NO. <b>08-100</b>

41-5



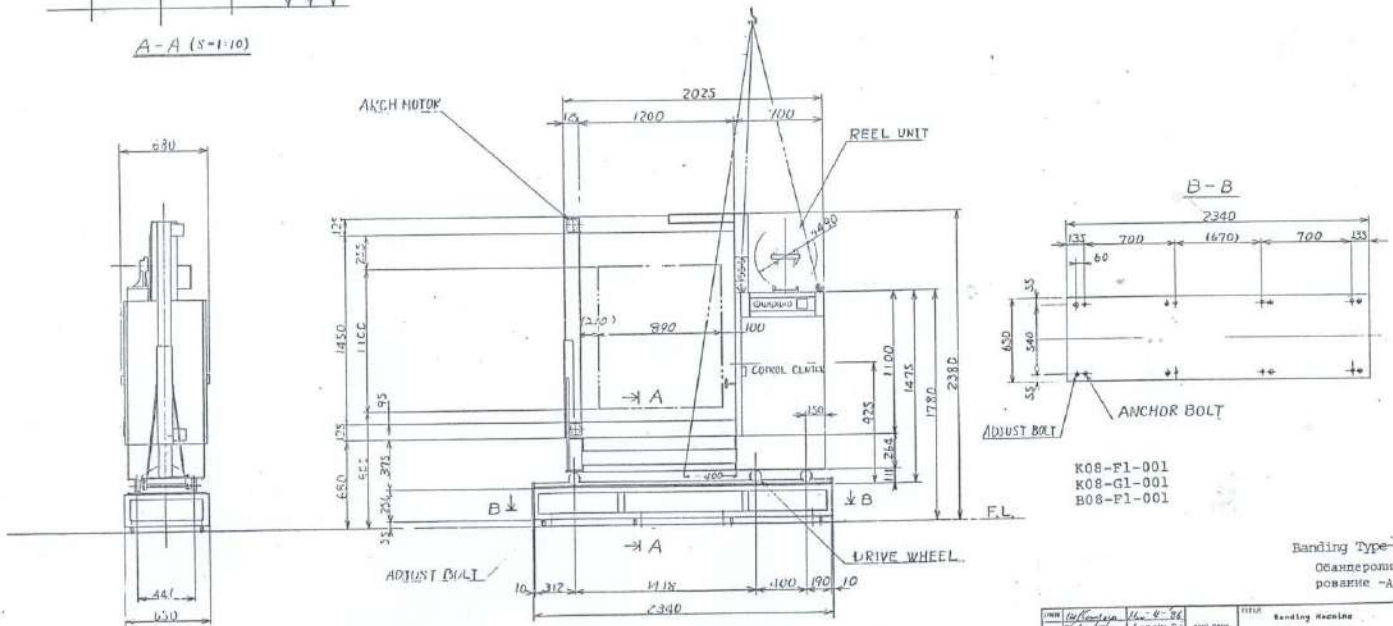
A-A (S-110)



ANCH NOTE

REEL UNIT

B-B



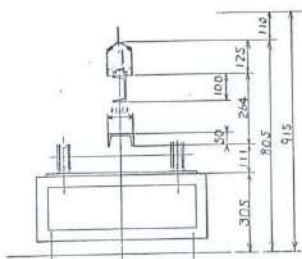
ADJUST BOLT

ANCHOR BOLT

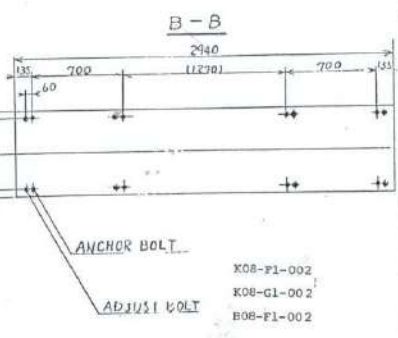
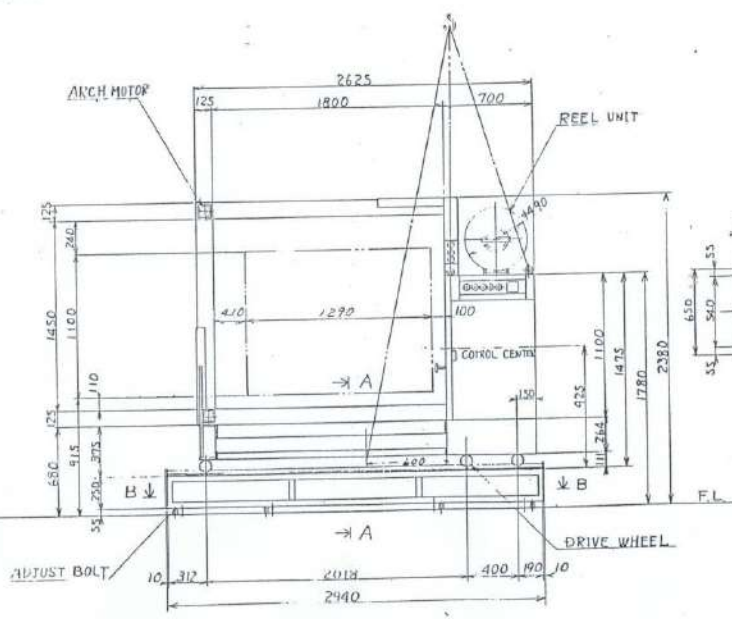
- K08-F1-001
- K08-G1-001
- B08-F1-001

Banding Type-A  
Объемное  
поворачивание -A

OWNER	Hitachi Ltd.	DATE	11-8-56	REV.	1	REVISION	
DESIGNER	Hitachi Ltd.	DATE	11-18-56	REV.	1	REVISION	
APPROVED	Hitachi Ltd.	DATE	11-21-56	REV.	1	REVISION	
<b>HITACHI PLANT</b> ENGINEERING & CONSTRUCTION CO. LTD. TOKYO, JAPAN				MODEL <b>08-101</b>			
SALES & MARKETING CO. LTD. TOKYO, JAPAN				TITLE Banding Machine Описание машины			



A-A (5=1:10)



- X08-F1-002
- X08-G1-002
- H08-F1-002

Banding Type-B  
Обандеролирование -B

DATE	1970.12.17	APP. NO.	13	TITLE	Banding Machine
REV.	1	APP. BY	13	CLASS	Обандеролирование
<b>HITACHI PLANT</b> Engineering & Construction Co., Ltd. Chiyoda-ku, Tokyo, Japan				NO.	08-102

5/5







